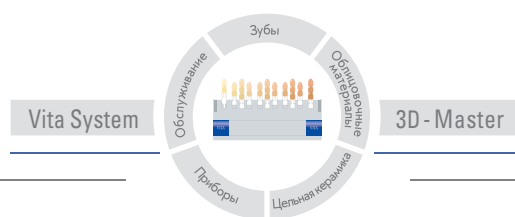


VITAPAN®



Карта форм

Выпуск 11-07



VITA



лопаточкой

0 13

41,7
9,5
7,9



0 25

42,8
9,9
8,1



0 34

43,3
9,7
8,0



0 35

43,2
9,8
8,0



0 43

43,6
9,4
8,2



0 86

47,1
9,9
8,9



0 97

49,2
11,5
9,0



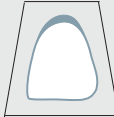
***0 98**

48,1
11,8
9,0



0 99

52,5
12,5
9,8



треугольные

***Т 36**

43,7
10,1
8,1



Т 53

44,6
9,2
8,1



Т 56

44,4
10,0
8,3



Т 66

44,6
10,2
8,3



Т 67

45,1
10,0
8,4



***Т 76**

45,9
10,4
8,2



***Т 77**

46,2
10,6
8,5



***Т 88**

47,1
10,6
8,7



Т 98

50,5
10,8
9,3



Т 99

48,0
11,1
9,0





прямоугольные

X 13

41,5
9,3
7,7



X 66

45,9
10,1
8,9



X 77

47,0
10,1
8,5



X 87

46,9
10,1
8,9



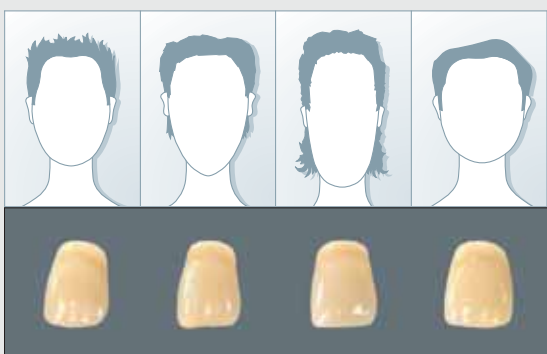
X 96

50,0
10,0
9,3



X 99

50,6
12,7
9,4



лопаточкой треугольные прямоугольные квадратные

Систематическая классификация по группам форм облегчает выбор гарнитура соответственно физиогномии пациента. Кроме того, обеспечивается надежная коммуникация между врачом и техником.



квадратные

Z 51

44,6
8,8
8,3



Z 61

45,5
8,7
8,2



Z 74

46,7
9,6
8,8



Z 84

46,7
9,4
8,7



Z 85

47,5
9,7
8,6



Z 97

52,2
10,2
9,5

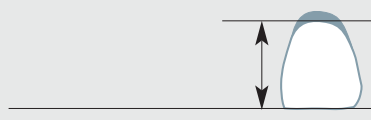


Z 97

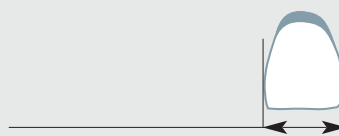
52,2



10,2



9,5



Все размеры в миллиметрах

Нижние фронтальные зубы

Полностью сформированные
режущие края

Истертые
режущие края

L3

33,4
8,0
5,0



***L5**

35,3
9,2
5,2



L5L

34,2
9,9
5,1



***L7**

36,2
8,7
5,4



L9

36,1
9,0
5,6



***L11**

36,9
9,1
5,7



L13

37,0
8,7
5,6



L15

38,0
12,2
5,7



***L4**

32,7
8,3
4,7



L8

38,9
9,8
5,8



L10

39,0
9,2
5,9



L12

41,0
9,8
6,2



L14

41,7
10,9
6,1



№		№	
O 13	41,7	L4 32,7	40C 10S 20E 28,1 29,0 29,4 29,5 30,5 31,0
O 25	42,8	L3 33,4	40C 10S 20E 28,1 29,0 29,4 29,5 30,5 31,0
O 34	43,3	L3 33,4	41C 11S 21E 21L 29,9 30,0 30,5 30,1 31,3 31,9 32,7 30,7
O 35	43,2	L3 33,4	41C 11S 21E 21L 29,9 30,0 30,5 30,1 31,3 31,9 32,7 30,7
O 43	43,6	L5 35,3	41C 11S 22E 22L 29,9 30,0 32,9 31,6 31,3 31,9 33,7 32,1
O 86	47,1	L11 36,9	42C 12S 23E 23L 31,7 31,1 33,5 34,2 33,4 32,7 34,6 34,8
O 97	49,2	L8 38,9	44C 14S 24E 32,8 33,1 34,8 34,6 35,4 36,1
O 98	48,1	L13 37,0	42C 12S 24E 31,7 31,1 34,8 33,4 32,7 36,1
O 99	52,5	L14 41,7	45C 14S 25E 34,8 33,1 36,7 36,3 35,4 37,3
T 36	43,7	L4 32,7	40C 10S 20E 28,1 29,0 29,4 29,5 30,5 31,0
T 53	44,6	L5 35,3	41C 11S 21E 21L 29,9 30,0 30,5 30,1 31,3 31,9 32,7 30,7
T 56	44,4	L5 35,3	41C 11S 22E 22L 29,9 30,0 32,9 31,6 31,3 31,9 33,7 32,1
T 66	44,6	L5 35,3	42C 12S 22E 22L 31,7 31,1 32,9 31,6 33,4 32,7 33,7 32,1
T 67	45,1	L4 32,7	42C 12S 22E 22L 31,7 31,1 32,9 31,6 33,4 32,7 33,7 32,1
T 76	45,9	L7 36,2	42C 12S 23E 23L 31,7 31,1 33,5 34,2 33,4 32,7 34,6 34,8
T 77	46,2	L11 36,9	42C 12S 24E 31,7 31,1 34,8 33,4 32,7 36,1

VITAPAN® Anteriores/Posteriores:

Наш набор VITAPAN дает Вам обширный выбор фронтальных и боковых зубов. Различные концепции построения жевательных поверхностей – CUSPIFORM и SYNOFORM, а также гарнитуры 31 ОК-FZ и 13 UKFZ – помогут Вам подобрать для каждого клинического случая подходящие зубы. Своим замечательным качеством зубы VITAPAN в значительной мере обязаны ручному способу послойного построения и фирменной технологии прессования. VITAPAN Anteriores и Posteriores предлагаются в уникальной цветовой системе VITA SYSTEM 3D- MASTER (кроме SYNOFORM) и в классической цветовой системе VITAPAN classical (без B1). Цветовое соответствие всем материалам от ВИТА для реставраций естественных зубных цветов гарантировано. Поэтому зубы VITAPAN отлично подходят для использования в комбинационных работах, в том числе и на имплантатах.

№		№	
T 88	47,1	L11 36,9	44C 14S 24E 32,8 33,1 34,8 34,6 35,4 36,1
T 98	50,5	L15 38,0	45C 14S 24E 34,8 33,1 34,8 36,3 35,4 36,1
T 99	48,0	L11 36,9	44C 14S 25E 32,8 33,1 36,7 34,6 35,4 37,3
X 13	41,5	L4 32,7	41C 11S 20E 29,9 30,0 29,4 31,3 31,9 31,0
X 66	45,9	L9 36,1	42C 12S 22E 22L 31,7 31,1 32,9 31,6 33,4 32,7 33,7 32,1
X 77	47,0	L11 36,9	42C 12S 23E 23L 31,7 31,1 33,5 34,2 33,4 32,7 34,6 34,8
X 87	46,9	L11 36,9	44C 14S 24E 32,8 33,1 34,8 34,6 35,4 36,1
X 96	50,0	L10 39,0	44C 14S 25E 32,8 33,1 36,7 34,6 35,4 37,3
X 99	50,6	L15 38,0	45C 14S 25E 34,8 33,1 36,7 36,3 35,4 37,3
Z 51	44,6	L3 33,4	43C 13S 22E 22L 31,0 31,3 32,9 31,6 32,3 33,9 33,7 32,1
Z 61	45,5	L3 33,4	43C 12S 22E 22L 31,0 31,1 32,9 31,6 32,3 32,7 33,7 32,1
Z 74	46,7	L9 36,1	42C 12S 23E 23L 31,7 31,1 33,5 34,2 33,4 32,7 34,6 34,8
Z 84	46,7	L9 36,1	42C 12S 23E 23L 31,7 31,1 33,5 34,2 33,4 32,7 34,6 34,8
Z 85	47,5	L13 37,0	44C 14S 24E 32,8 33,1 34,8 34,6 35,4 36,1
Z 97	52,2	L12 41,0	45C 14S 25E 34,8 33,1 36,7 36,3 35,4 37,3

VITAPAN® Anteriores/Posteriores:

- Транслюценция, опалесценция и флуоресценция соответствуют природным образцам.
- Гармония поверхностной структуры и формы каждого отдельного зуба отличают вид каждого отдельного гарнитура.
- Боковые зубы VITAPAN CUSPIFORM и SYNOFORM подходят практически для всех признанных способов постановки.
- Свойства CUSPIFORM: анатомически исполненные жевательные поверхности, 23-28° наклон бугров, хорошая окклюзия и центральное соотношение.
- Свойства SYNOFORM: истертые, только слегка входящие в окклюзию жевательные поверхности, узкие формы.
- Возможность индивидуализации зубов VITAPAN с помощью композита VITA VMLC.
- Цветовое соответствие даже при наличии тонких стенок в технике фасеток.

Верхние и нижние боковые зубы

CUSPIFORM

40 C



**41 C



**42 C



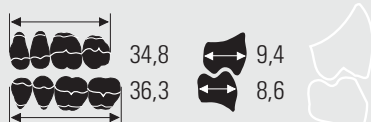
43 C



**44 C



45 C



SYNOFORM

10 S



11 S



12 S



13 S



14 S



SYNOFORM нет в цветах VITA SYSTEM 3D-MASTER.

Цветовая система VITA SYSTEM 3D-MASTER®

С помощью уникальной системы VITA SYSTEM 3D-MASTER все натуральные цвета зуба системно определяются и точно воспроизводятся.

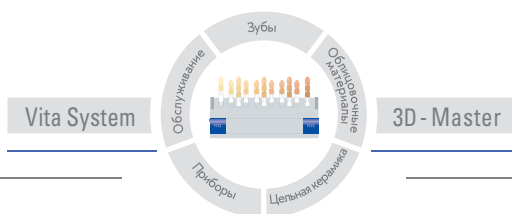
1018R - 1107 (1,5) Si

VITA Определение цвета

VITA Цветовое задание в лабораторию

VITA Воспроизведение цвета

VITA Проверка цветового исполнения



VITA

Фирма VITA сертифицирована как производитель медицинской продукции, и следующие материалы имеют маркировку **CE 0124**:
Набор VITA PHYSIODENS соответствует всем требованиям стандарта ISO 22112: 2005. Дата выпуска информации: 11-2007
US 5498157 A · AU 659964 B2 · EP 0591958 B1

VITA Zahnfabrik
H. Rauter GmbH & Co.KG
Postfach 1338
D-79704 Bad Säckingen
Fon +49/ 7761/562-0
Fax +49/ 7761/562-299
Hotline: +49/ 7761/562-222
Fax +49/ 7761/562-446
www.vita-zahnfabrik.com
info@vita-zahnfabrik.com