

# AcryLock



**AcryLock** – это рельсовый замок, отливаемый тем же металлом что и бюгельный протез, с капроновыми матрицами трех степеней жесткости. Есть возможность установки без плеча противодействия сдвигу за счет направляющего паза у основания аттачмена.

*Зелёная матрица - нормальная фрикция*

*Жёлтая матрица - средняя фрикция*

*Красная матрица - сильная фрикция*

Благодаря новым видам матриц с пунктом ретенции бесппроблемно можно заменить матрицу. Для устойчивости допустимы только сплавы с 0,2% условным пределом текучести сверх 500N/mm<sup>2</sup>.

Для точной обработки необходимо иметь **Starter-Kit Nr. 4382**.



**MICRODENT-ATTACHEMENT GMBH & CO. KG**

Schützenstrasse 6-8  
58335 Breckerfeld  
Tel. (02338) 801-0  
Fax (02338) 801-40  
[Info@zl-microdent](mailto:Info@zl-microdent)  
[www.zl-microdent.de](http://www.zl-microdent.de)

## Номер заказа 4314

Содержание:

- 10 шт. интегрированное плечо противодействия сдвигу
- 10 шт. матрица
- 10 шт. матрица зелёная, нормальная фрикция
- 6 шт. матрица жёлтая, средняя фрикция
- 6 шт. матрица красная, сильная фрикция

## Номер заказа 4315

Содержание:

- 10 шт. матрица
- 10 шт. матрица зелёная, нормальная фрикция

## Номер заказа 4316

Содержание:

- 10 шт. интегрированное плечо противодействия сдвигу
- 10 шт. матрица
- 10 шт. матрица зелёная, нормальная фрикция

## Номер заказа 4317

Содержание:

- 6 шт. матрица зелёная, нормальная фрикция

## Номер заказа 4318

Содержание:

- 6 шт. матрица жёлтая, средняя фрикция

## Номер заказа 4319

Содержание:

- 6 шт. матрица красная, сильная фрикция

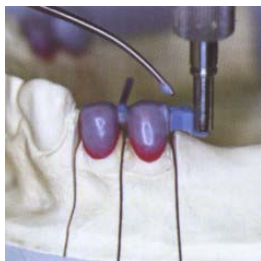
## Номер заказа 4319

Содержание:

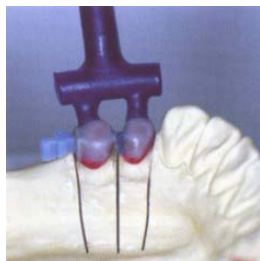
- 1 шт. держатель для обеспечения параллельности Nr. 750
- 1 шт. фиксатор для матрицы Nr. 709



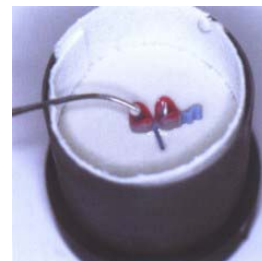
**1** Составьте матрицу и ППС\* и нанесите воск на место стыка.



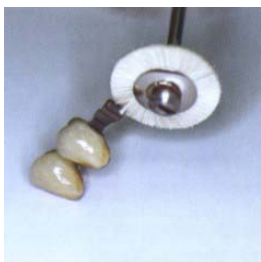
**2** С помощью параллело-держателя №. 750 зафиксируйте матрицу на коронке. Укорачивание с базальной стороны.



**3** Прикрепите литейные каналы. 0,2% предел текучести сплава должен составлять мин. 500N/mm<sup>2</sup>.



**4** Выполните паковку и литье, как обычно.



**5** Только после изготовления коронки полируется матрица, но не фрезеруется.



**6** С помощью параллельной фрезы Ø 1,0 – 1,5 мм обработайте \*ППС.



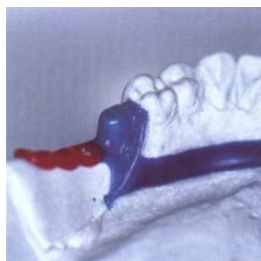
**7** Для дублирования используйте зеленую матрицу. Нанесите на замок воск.



**8** Воск наносится также на окклюзальные и сторонние пазу между матрицей и матрицей.



**9** Модель \*ППС из паковочной массы.



**10** Изолируйте замок и \*ППС слоем воска толщиной около 0,7 мм.



**11** Отделка модельного литья. **Внимание! Не повредите пункт ретенции для матрицы.**



**12** Фиксатор №. 709 с зеленой матрицей. **Внимание! Соблюдайте позицию ретенционной пазы!**



**13** Зафиксируйте матрицу в модели, пока она не заскочет.



**14** Если нужно сократить трение, то отполируйте матрицу.



**15** Завершите работу как обычно.



**16** Готовая работа с базальной стороны.

\*ППС – плечо противодействия сдвигу



**MICRODENT-ATTACHEMENT GMBH & CO. KG**

Postfach 360 . Schützenstrasse 6-8 . 58335 Breckerfeld . Tel. (02338) 801-0 . Fax (02338) 801-40

[Info@zl-microdent](mailto:Info@zl-microdent) . [www.zl-microdent.de](http://www.zl-microdent.de)