

CERAMAGE

система композита для реставраций во фронтальной зоне и зоне боковых зубов с микрокерамическим наполнителем

Внимание!

См. так же "Обработка микрокерамической системы CERAMAGE"



- материал прост в использовании
- исключительная эстетика
- отличные полировочные свойства
- трансlucentные массы для режущего края и модификаторы
- высокий уровень механической прочности
- короткое время полимеризации
- естественная флуоресцентность
- высокая степень эластичности
- многосторонние показания к применению
- экономия времени за счет быстрой обработки
- полимеризация исключительно светом
- биологическая совместимость

Мы обязуемся предпринимать на нашем предприятии все необходимые меры для поддержания стандарта высокого качества.

"Исследования - наш лучший продукт"

Это одновременно является ядром нашей предпринимательской философии.

Девиз нашей фирмы:
" У Shofu все направлено на качество "
означает постоянный учет потребностей клиентов
и усовершенствование нашей активной работы.
Вольфганг ван Халл **Директор**

БЕЗГРАНИЧНЫЕ ВОЗМОЖНОСТИ ТЕХНОЛОГИИ ПРИМЕНЕНИЯ КОМПОЗИТА

Светоотверждаемые стоматологические реставрационные материалы, такие как облицовочные материалы с микронаполнителями, отлично зарекомендовали себя с клинической точки зрения и стали стандартом за счет их отличных свойств и простоты в использовании. Фирма SHOFU как производитель систем облицовочных и пломбирочных композитов для прямых и непрямых реставраций определила новые масштабы для светоотверждаемых материалов, поскольку эти материалы полностью отвечают клиническим требованиям врача, зубного техника и пациента с биологической, физиологической и эстетической точки зрения.

Полученные знания и многолетний опыт способствовали разработке нового материала, который объединил преимущества керамики и композита, CERAMAGE.

CERAMAGE нельзя сравнивать с обычными композитными материалами, поскольку он включает 73% керамического микронаполнителя (наполнитель PFS/Progressed Fine Structured Filler = совершенный наполнитель с мельчайшей структурой).

Этот состав, дополненный органической полимерной матрицей, усиливает однородную структуру и придает CERAMAGE свойства, аналогичные керамике, которые используются как в реставрациях с металлическим каркасом так и в безметалловых конструкциях в области фронтальных и боковых зубов.

Дополнительно к физическим свойствам CERAMAGE обладает светопроводимостью, очень близкой к естественному дентину и эмали.

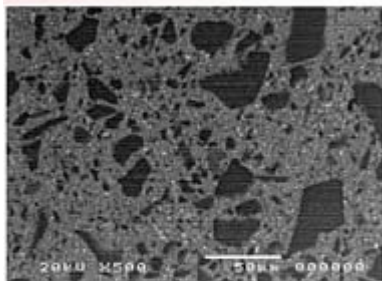
Konventionelles Komposit = обычный композит

Для обычных композитов характерны неоднородное расположение между стеклонаполнителями и матрицей.

CERAMAGE

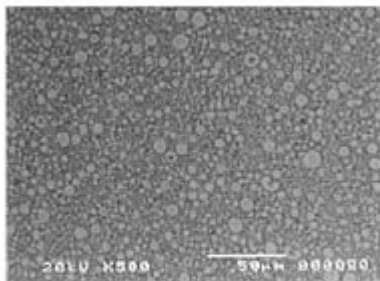
Однородная микроструктура обеспечивает отличные физические свойства CERAMAGE.

Обычный композит



Для обычных композитов характерны неоднородное расположение между стеклонаполнителями и матрицей.

CERAMAGE



Однородная микроструктура обеспечивает отличные физические свойства CERAMAGE.

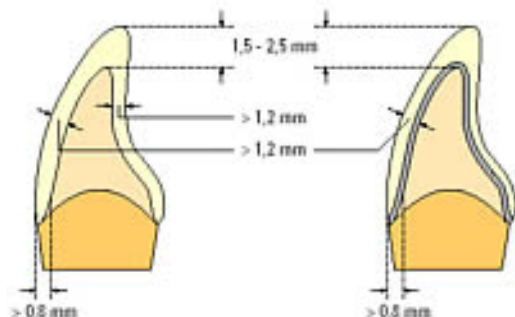
- Исключительная прочность на изгиб и на сжатие
- Реализация устойчивых к стиранию окклюзионных облицовок
- Высочайший уровень эстетики за счет светопроводимости, аналогичной естественному зубу
- Обширное предложение транслюцентных модификаторов
- Высокий уровень стабильности цвета
- Отличная вязкость и моделировочные свойства
- Очень хорошие полировальные свойства
- Превосходная устойчивость к зубным отложениям
- Биологическая совместимость

НЕОГРАНИЧЕННЫЕ ПОКАЗАНИЯ К ПРИМЕНЕНИЮ В ОБЛАСТИ ФРОНТАЛЬНЫХ И БОКОВЫХ ЗУБОВ

Соответствующий материал для каждого показания

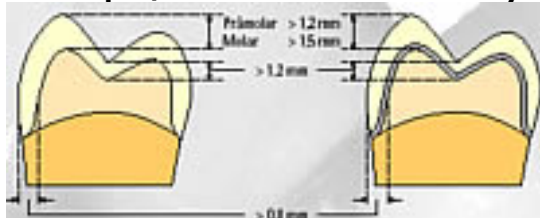
CERAMAGE объединяет воспроизведение естественного цвета и чрезвычайную прочность и эластичность и рекомендуется для выполнения стандартных работ и реставраций с высокой нагрузкой, например, конструкций с имплантатами.

Реставрации в области фронтальных зубов



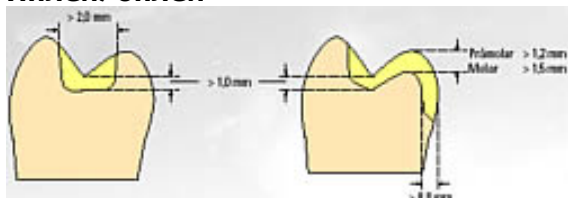
Для безметалловых реставраций и конструкций с металлическим каркасом рекомендуются закругленный уступ с вестибулярной стороны и препарированный выраженный желобок с язычной стороны. Толщина стенок не должна быть меньше 1,2 мм.

Реставрации в области боковых зубов



Именно в реставрациях в области боковых зубов важным условием является четкое препарирование уступа с закругленным желобком для компенсации ожидаемых жевательных нагрузок. Толщина стенок металлических каркасов не должна быть меньше 0,3 мм.

Инлеи/онлеи



Для полости безметалловых инлеев или онлеев необходимо препарирование в форме коробки, границы которой находятся за пределами контактов антагонистов.

- Полностью облицованные коронки и мостовидные протезы
- Полностью облицованные телескопические конструкции и конструкции на имплантатах
- Работы с замками
- Облицовки в области окклюзии
- Инлеи/онлеи
- Вениры
- Долговременные временные протезы
- Модификация обычных пластмассовых зубов

Metallfreie Krone = безметалловая коронка

Verblendkrone = облицованная коронка

Praemolar = премоляр

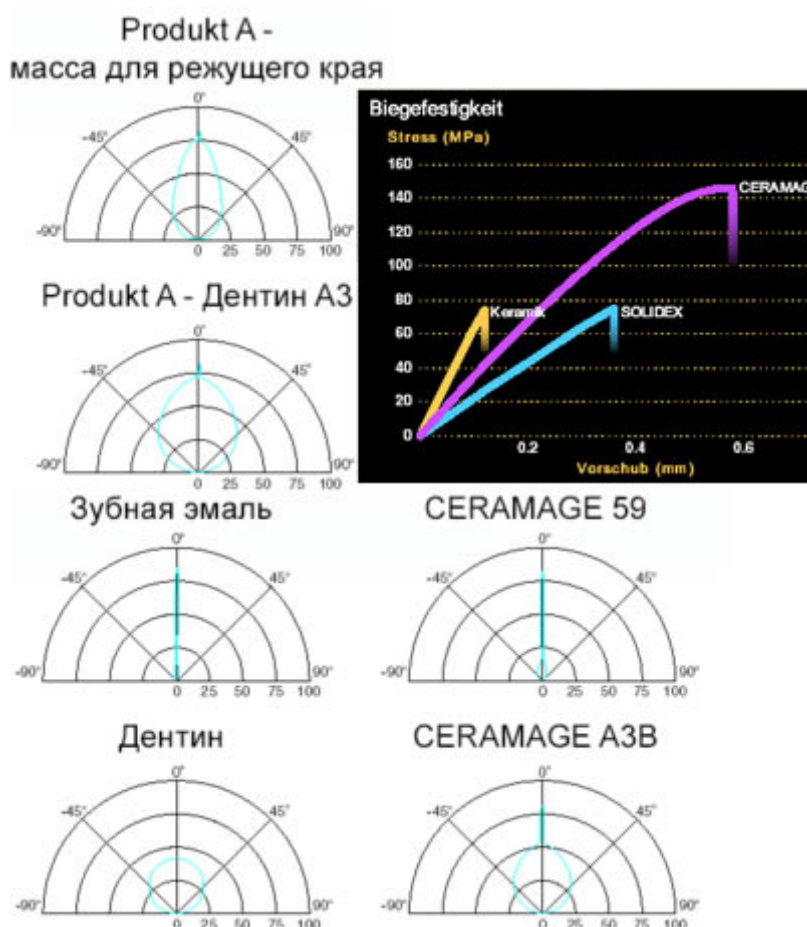
Molar = моляр

Inlay = инлей

Onlay = онлей

ХАРАКТЕРНЫЕ СВОЙСТВА**Естественная светопроводимость**

Естественный вид и свойство дентина и эмали рассеивать свет очень различны. Чтобы воспроизвести эти свойства просто и максимально идентично естественным, при разработке CERAMAGE было необходимо создать новую композицию наполнителей, их размера и структуры, а также их оптических свойств.



Светопроводимость и рассеивание света масс для режущего края и дентинных масс CERAMAGE поэтому идентичны естественным зубам.

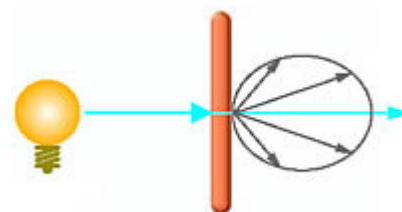
Zahnschmelz = зубная эмаль

Inzisial - масса для режущего края

Dentin = дентин

Исключительная прочность на стираемость и изгиб

CERAMAGE соединяет в себе эластичность и прочность на стираемость. Он тверже чем другие светоотверждаемые композиты, обладает чрезвычайной прочностью на слом, но существенно эластичнее чем керамики. Поэтому CERAMAGE является отличным решением для изготовления долговременных реставраций в области боковых зубов.



Biegefestigkeit = предел прочности на изгиб

Vorschub = сдвиг

ОТЛИЧНЫЕ СВОЙСТВА ПРИ ОБРАБОТКЕ И ЭСТЕТИКА



Инлеи/Онлеи

Свойство и исключительный состав масс CERAMAGE обеспечивают контролируемое нанесение и моделирование, также и малых анатомических деталей. Таким же образом просто и быстро изготавливаются инлеи и онлеи.

Естественная эстетика фронтальных зубов

За счет естественной светопроводимости и флуоресцентности массы CERAMAGE позволяют изготавливать реставрации уже на основе нанесения базисных масс, после установки в полости рта пациента эти реставрации впечатляют своей эстетикой и живостью.

КОМПОНЕНТЫ СИСТЕМЫ СПЕЙСЕР , ПРАЙМЕР M.L. , ПРЕ-ОПАК

Отдельные компоненты системы композита CERAMAGE согласуются между собой, т.к. только так возможно обеспечить изготовление высококачественных и долговременных композитных информаций просто и рационально.

Спейсер CERAMAGE

Этот дистанционный лак образует резинообразный опорный слой, чтобы обеспечить достаточную толщину слоя для фиксирующего цемента, особенно при безметалловых реставрациях. Непосредственно после нанесения спейсер CERAMAGE становится бесцветным, таким образом, исключается нарушение цвета при изготовлении инлеев/онлеев, вениров или коронок.

Праймер M.L.

Особо согласуется с опакми CERAMAGE и SOLIDEX, этот раствор обеспечивает отличное и долговременное соединение со всеми распространенными дентальными сплавами. Это соединение чрезвычайно устойчиво к воздействию влаги и термических нагрузок.

Пре-опак CERAMAGE

Готовый к употреблению, молочно-мутный ПРЕ-ОПАК CERAMAGE содержит специальный светопроводимый наполнитель, который обеспечивает текучесть и полную полимеризацию, включая промежутки между ретенциями. Высокий показатель прочности дополняет свойства, связанные с соединением между ретенционными перлами. Полное покрытие металлических каркасов выполняется путем нанесения пастообразного опак CERAMAGE.



После нанесения спейсер CERAMAGE становится бесцветным.



Нанести праймер M.L. на обработанную в пескоструйном аппарате и очищенную поверхность, дать просохнуть на воздухе 10 сек., поверхность готова к нанесению ПРЕ-ОПАКА CERAMAGE.



ПРЕ-ОПАК CERAMAGE без проблем затекает в подрезы ретенционных перл и содействует надежному соединению.

КОМПОНЕНТЫ СИСТЕМЫ ОПАК , ОПАК-ДЕНТИН/ДЕНТИН МАССЫ ДЛЯ РЕЖУЩЕГО КРАЯ/ТРАНСЛУЦЕНТНЫЕ МАССЫ

ОПАК

Пастообразный opak CERAMAGE с микронаполнителями наносится легко и равномерно. Покрытие металлических каркасов обеспечивается уже при очень малой толщине слоя. Тем самым создается основа для точного совпадения с цветом естественных зубов, керамической системой VINTAGE, основанной на цветовой системе VITA* Classical.

ОПАК-ДЕНТИН/ДЕНТИН

За счет высокой плотности наполнителя opak-дентин и дентинные массы CERAMAGE уже при малой толщине слоя обеспечивают исключительное воспроизведение цвета. Помимо этого, пришеечные массы представляют собой дополнительные и более интенсивные цветовые варианты, позволяющие получить более характерный цветовой тон.

МАССЫ ДЛЯ РЕЖУЩЕГО КРАЯ/ТРАНСЛУЦЕНТНЫЕ МАССЫ

Цветовые варианты масс для режущего края и трансlucentных масс с опаловым эффектом CERAMAGE дают практически неограниченные возможности для применения. Дополнительно к известным массам 58-60 для воспроизведения стандартных цветов, предлагаются массы 56 для цветов отбеленных зубов и 61 для более интенсивных цветов зубов.



С помощью чистых opakовых масс или смешанных с модификатором быстро и просто получить желаемый базисный цвет.



Целенаправленно реконструируются все анатомические детали дентинного ядра.



Для воспроизведения эмали естественных зубов наносятся массы для режущего края и трансlucentные массы с опаловым эффектом.

КОМПОНЕНТЫ СИСТЕМЫ МОДЕЛИРОВОЧНАЯ ЖИДКОСТЬ , ЖИДКИЙ КОМПОЗИТ , ОКСИ-БАРЬЕР

МОДЕЛИРОВОЧНАЯ ЖИДКОСТЬ

Превосходные моделировочные свойства пастообразного композита CERAMAGE могут модифицироваться с учетом индивидуальных требований путем нанесения моделировочной жидкости. Помимо этого назначения моделировочная жидкость служит для восстановления дисперсионного слоя на уже отшлифованных поверхностях композита, как например, после корректировки формы дентина.

ЖИДКИЙ КОМПОЗИТ

Этот жидкий композит облегчает целенаправленное нанесение анатомических деталей на труднодоступных участках, например, при изготовлении инлеев/онлеев. Наряду с прозрачной как стекло пастой предлагаются различные цвета масс для режущего края и дентинных масс.

ОКСИ-БАРЬЕР

Гель OXY-BARRIER наносится перед заключительной полимеризацией, защищает поверхность композита от воздействия кислорода и препятствует образованию замедляющего слоя. Последующая обработка мелких анатомических деталей, например, фиссур, и полировка могут быть в этом случае проведены с экономией времени.



В качестве вспомогательного средства моделировочная жидкость обеспечивает соединение дополнительно нанесенного материала.



Высокая степень текучести позволяет точно наносить материал в полости или на труднодоступных участках.

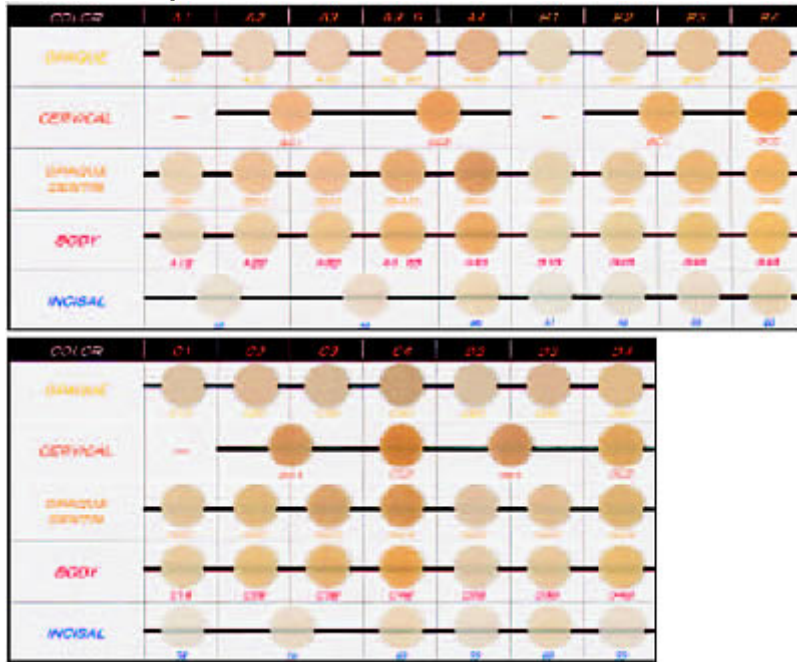


Гель голубоватого цвета позволяет визуальнo контролировать зоны, где гель нанесен.

ЦВЕТОВАЯ КОНЦЕПЦИЯ

Все цветовые варианты системы CERAMAGE логически согласуются между собой и представляют собой многосторонний спектр индивидуальных, транслучентных и опаковых модификаторов, что присуща керамическим облицовочным системам. С помощью этих цветовых вариантов возможно реализовать все эстетические задачи и придать любые характеристики.

Базисные цвета



Color = цвет
 Opaque = opak
 Cervical = пришеечная масса
 Opaque-Dentin = opak-дентин
 Body = дентин
 Incisal = масса для режущего края



НСС означает концепция естественных цветов

Эти дополнительные цвета образуют целесообразное расширение "классических" цветовых вариантов. Root-A (интенсивный A) является более интенсивным цветом чем A4. Цвета Red Shift R2, R3 и R3.5 относятся к группе A и имеют красноватые тона. Так, цвет R3 при той же интенсивности, что и A3 имеет легкий красноватый оттенок.

Модификаторы



Opaque = opak
 Translucent = транслуцент
 Incisal = масса для режущего края
 Concentrate = концентрат
 Flowable CR = жидкий композит

ПРОСТАЯ ПОЛИРОВКА С ПОМОЩЬЮ СИСТЕМЫ ИНСТРУМЕНТОВ

За счет хороших полировочных свойств и образующейся в результате однородной поверхности CERAMAGE обладает исключительно устойчивостью к отложениям.

Набор инструментов для финировки и полировки (Finishing&Polishing Kit)



С помощью согласующихся между собой и разработанных для обработки CERAMAGE вращающихся инструментов этого набора при незначительных затратах времени возможно получить оптимальную поверхность. За счет прочных инструментов с алмазной пропиткой CompoMaster Coarse и полиров CompoMaster, обладающих длительным сроком действия, это возможно в труднодоступных зонах, таких как окклюзионные или интердентальные.

Полировочная паста DURA-POLISH



Полировочной пастой на основе оксида алюминия DURA-POLISH возможно быстро и просто разгладить все зоны реставраций из CERAMAGE. Однородная поверхность может быть затем отполирована до глянца.

Полировочная паста с алмазным наполнителем DURA-POLISH DIA



Эта полировочная паста с высоким содержанием алмазного наполнителя разработана с учетом структуры частичек и их распределения специально для неорганических наполнителей CERAMAGE. Обработанные с полировочной пастой DURA-POLISH DIA все анатомические детали возможно отполировать до глянцевого блеска, используя пасту DURA-POLISH DIA и фетровый диск.

ТЕХНИЧЕСКИЕ ХАРАКТЕРИСТИКИ

Исключительные физические свойства CERAMAGE достигаются только в процессе светоотверждения. Дорогостоящая и длительная обработка, направленная на улучшение качества, а также тепловая обработка не требуется. Это преимущество, которое наиболее важно для дорогостоящих реставраций на имплантатах, поскольку различно обработанные материалы в процессе полимеризации CERAMAGE не подвергаются дальнейшей термической нагрузке.

Время полимеризации

- Полимеризация пре-опака 1 мин
- Полимеризация опака 3 мин

- Промежуточная полимеризация композита 1 мин
- Промежуточная полимеризация жидкого композита 1 мин
- Полимеризация промежуточных элементов мостовидного протеза 3 мин
- Заключительная полимеризация 5 мин

Исключительный состав и однородная структура придает CERAMAGE аналогичные керамике свойства, которые используются как в реставрациях с металлическим каркасом так и в безметалловых конструкциях в зоне фронтальных и боковых зубов.

Физические свойства

	CERAMAGE Композит для коронки и мостов	CERAMAGE Жидкий композит	SOUDEX Композит для коронки и мостов
Твердость по Викерсу (MPa)	726	382	422
Предел прочности на изгиб (MPa)	146	132	75
Модуль изгиба (GPa)	10,7	6,0	5,7
Предел прочности на сжатие (MPa)	354	303	314
Предел прочности на разрыв (MPa)	62	58	48
Усадка при полимеризации (Vol.%)	2,5	3,3	2,5
Стираемость от зубной щетки (%)	0,43	0,74	0,39
Стираемость эмали антагонистов (?г)	3,2	2,5	4,8
Время рабочего состояния (минуты)	>30	25	>30

Основано на тестах фирмы SHOFU

	CERAMAGE	Продукт А	Продукт В
Твердость по Викерсу (MPa)	726	400	422
Предел прочности на изгиб (MPa)	146	95	124
Предел прочности на сжатие (MPa)	354	140	151

Средний расход масс на одну облицовку:

Вес одной композитной облицовки составляет 0,4-0,5 гр.

Расход отдельных масс:

Пришеечная масса	15-20%	0,09 гр
Дентин	40-45%	0,20 гр
Транlucentная масса	10-15%	0,08 гр
Эмаль	30-35%	0,15 гр

Количество облицовок на 1 шприц в 4 гр

Пришеечная масса	51
Дентин	23
Транlucentная масса	58
Эмаль	31

* Эти данные являются только ориентиром. По имеющимся данным техники выбрасывают до 20% неиспользованного материала, т.к. берут его слишком много

ВЫПУСКАЕМЫЕ НАБОРЫ НАБОР МАСС АВ , НАБОР МАСС CD , НАБОР 8 МОДИФИКАТОРОВ , СТАРТОВЫЕ НАБОРЫ , НАБОР ПРИДЕСНЕВЫХ МАСС GUM

Система композита CERAMAGE основана на модульной системе, которая в любом смысле соответствует как экономическим так и индивидуальным запросам. При этом индивидуальности нет границ, т.к. за счет расширяющих компонентов, как например, набора CD или придесневой массы GUM техник имеет дополнительные массы, с помощью которых могут быть воспроизведены все индивидуальные характеристики.



Набор CERAMAGE AB

Кат. номер 1801

Обширный набор CERAMAGE AB является основой нашей композитной линии и позволяет за счет своих логически согласующихся между собой отдельных компонентов воспроизводить естественный цвет в соответствии с цветовой системой VITA*Classical. Наряду с готовыми к употреблению пастообразными опакми, опак-дентинами, дентинами и массами для режущего края этот набор включает обширный ассортимент трансlucentных масс с опаловым эффектом.



Набор CERAMAGE CD

Кат. номер 1802

Практичные дополнительные компоненты для завершения системы CERAMAGE. Основываясь на компонентах набора CERAMAGE AB, с помощью этого дополнительного набора возможно воспроизводить все цветовые варианты группы C и D в соответствии с цветовой системой VITA* Classical.



Набор из 8 модификаторов

Кат. номер 1806

Набор из 8 модификаторов включает все компоненты, необходимые для изготовления эстетичных реставраций цветов A1-A4, B2 и B3, а также C3 в соответствии с цветовой системой VITA*Classical. В целях экономии места предлагается практичная подставка с необходимыми отдельными компонентами и различными модификаторами.



Стартовые наборы CERAMAGE

Цвет A2 **Кат. номер 1807**

Цвет A3 **Кат. номер 1808**

Рациональный старт для работы с CERAMAGE. Выпускаются цвета A2, A3 цветовой системы VITA*Classical и включают все необходимые компоненты от системы соединения, праймера M.L. до кисточки для нанесения опакма и моделирования отдельных масс.



Набор придесневых масс GUM

Воспринимаемое как естественное воспроизведение придесневых зон особенно важно при изготовлении телескопических реставраций и реставраций на имплантатах. Компоненты набора CERAMAGE GUM включают наряду с готовыми к использованию пастообразными опакми также светлую и темную, а также трансlucentную гингивальную массу.