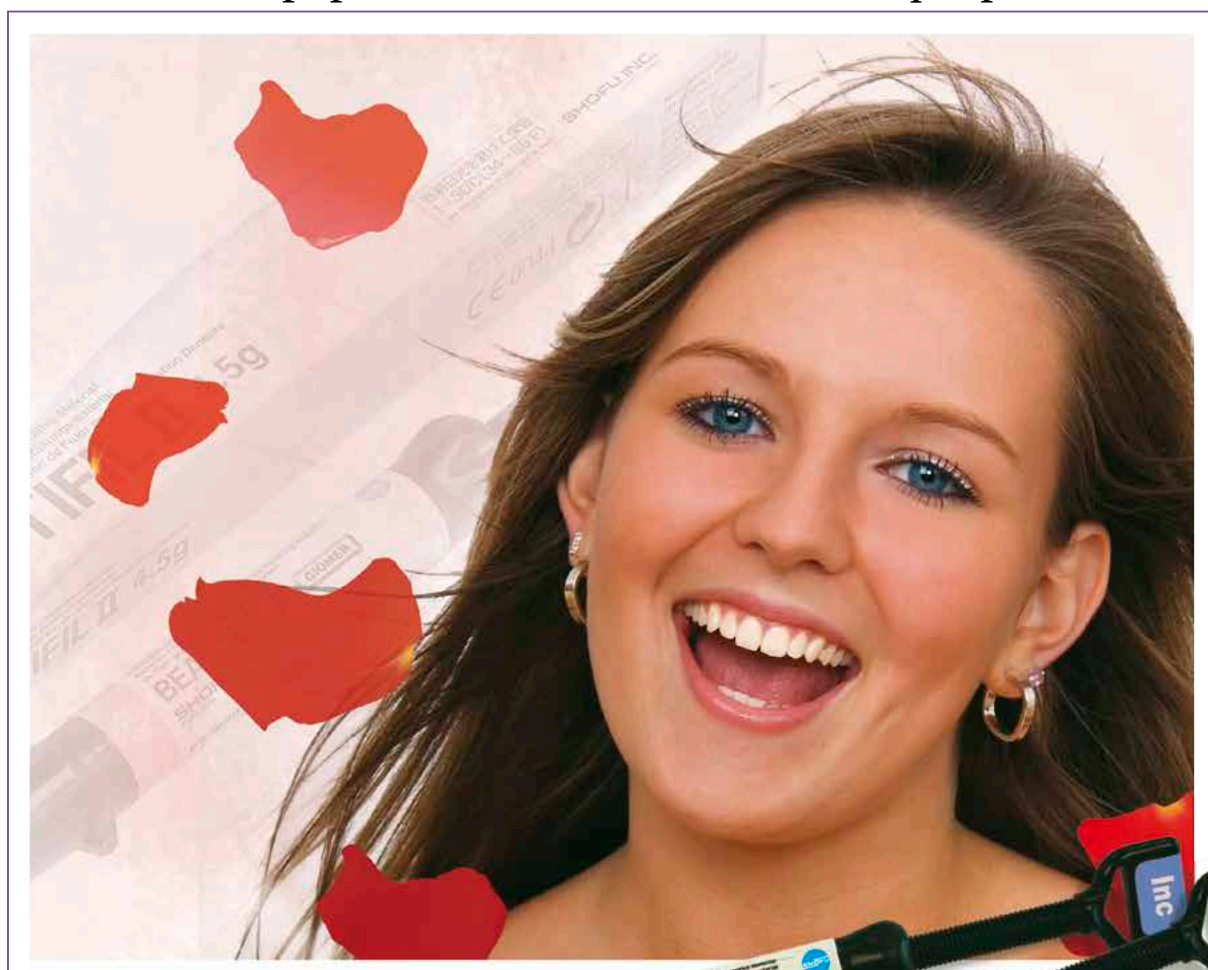


BEAUTIFIL II

Эстетический стоматологический
реставрационный материал с
непрерывным высвобождением фтора



PRG
Technology
Giomer



Исследование - наш лучший продукт



BEAUTIFIL II

Больше, чем просто реставрировать

Beautiful II выделяется своим эстетическим внешним видом с превосходным воспроизведением цвета, исключительными характеристиками обработки и эффектом против образования зубного налета. Запатентованная технология наполнения объединяет светопропускающие и рассеивающие свойства естественных зубов. Это позволяет создавать естественные реставрации даже при нанесении одного слоя.

Beautiful II обладает способностью непрерывно выделять фтор и предлагает пациентам эффективную защиту от вторичного кариеса. В комбинации с соответствующей адгезивной системой FL-BONDII эта защита может быть усилена, кроме того, система обеспечивает отличное соединение.

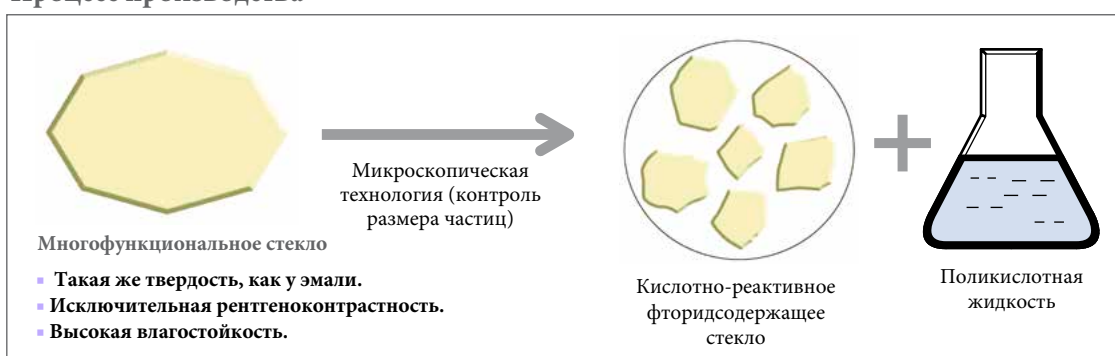
Поверхностная твердость содержащихся в BEAUTIFILII наполнителей аналогична естественной эмали, она не оказывает негативного влияния на антагонисты. Поэтому материал может в равной мере использоваться для реставраций фронтальных и боковых зубов.

Дополнительно программа расширяется за счет предлагаемых текучих материалов с отличными покрывающими свойствами BEAUTIFILFlow и BEAUTIFILOPAQUER.

Гиомер

BEAUTIFIL II является ГИОМЕРОМ, в основе которого заложена технология наполнителей PRG (первичная реакция стеклоиономера). При этом неорганические наполнители состоят из микрочастиц стекла, вступивших в реакцию с кислотой. За счет включения реакции кислоты в процесс производства на поверхности частиц стекла возникает стабильная фаза стеклоиономера. Исключается последующая реакция в полости рта (гигроскопичность). Наполнители S-PRG (первичная поверхностная реакция стеклоиономера) придают композиту специфические свойства, например, накопление и выделение фтора или устойчивость к отложениям, без изменения физических параметров.

Процесс производства

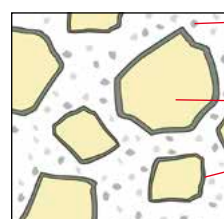
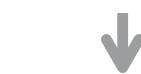


Технология S-PRG

ОСОБЫЕ ВОЗМОЖНОСТИ

- накопление и выделение фтора
- Эстетика близка к естественным зубам
- Эффект против зубного налета
- Высокая рентгеноконтрастность
- Долгосрочная клиническая стабильность
- Устойчивость к истиранию боковых зубов

Поверхностная реакция



- Наночастицы 10-20 нм
- Частицы стекла
- Стабильная фаза стеклоиономера

Наполнитель S-PRG



PRG
Technology
Giomer



BEAUTIFIL II

НАКОПЛЕНИЕ и ВЫДЕЛЕНИЕ ФТОРА

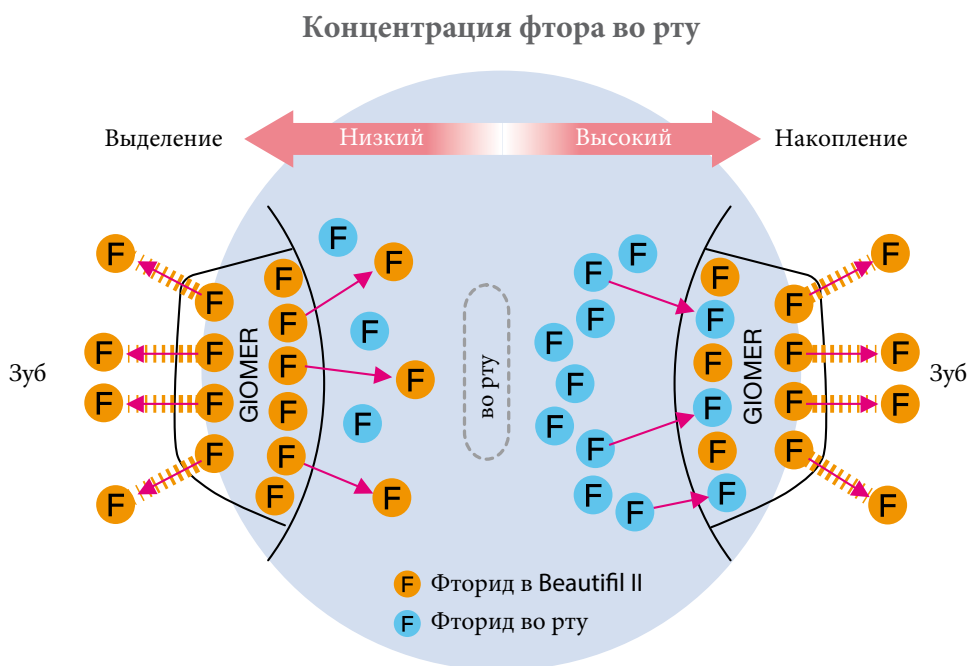
Содержащиеся в BEAUTIFILII наполнители S-PRG обладают свойством накапливать и выделять фтор в зависимости от концентрации фтора в полости рта. Прочность и стабильность композита остаются неизменными.

Выделение фтора происходит точно в той зоне, где его действие проявляется наиболее эффективно. Так, прилегающие контактные поверхности естественной субстанции зубов эффективно защищены от кариеса за счет перманентной локальной реминерализации.

Накопление ионов фтора происходит за счет внешних источников, например, средства для полоскания, содержащие фтор, профессиональное лечение или зубные пасты.

Это свойство и действие доказано в ходе восьмилетнего исследования.¹

Применение соответствующего адгезивного средства FL-BONDII повышает выделение фтора и улучшает защиту от кариеса.

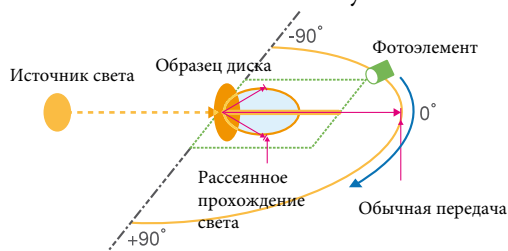


Процесс выделения и накопления фтора во рту

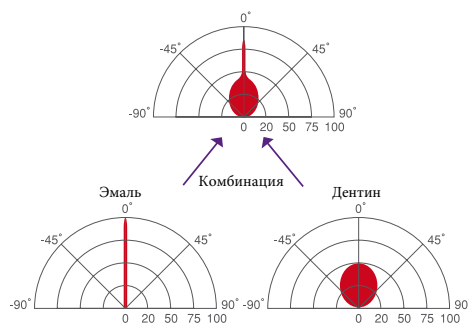
Характеристики, свойства

Естественная светопроводимость

Beautifil II за счет уникальной технологии наполнителей может воспроизводить эффекты естественных зубов с точки зрения светопроводимости и рассеивания света. Таким образом путем отличной адаптации возможно создать незаметные реставрации с оптическими свойствами естественных зубов.



Двумерный гониофотометр



Стабильность цвета

Цветовой тон Beautifil II не меняется при моделировании, а также в ходе светополимеризации и после нее. Таким образом, уже при нанесении слоев материала существует уверенность в цветовом соответствии.



Рекомендуемое применение цветов

Beautifil II выпускается в 12 различных цветах. Универсальные цвета A1, A2, A3, A3.5, A4, B1, B2, B3, C2 и C3 разработаны специально для техники нанесения одного слоя материала.

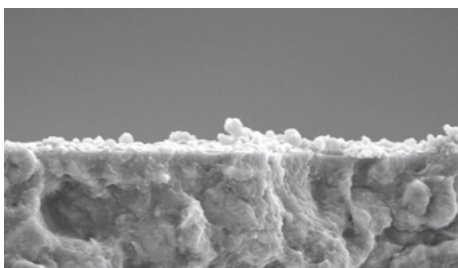
Дополнительно для нанесения нескольких цветовых слоев применяются опаковые цвета дентина A20 и A30. Масса эмали Inc для требующих высокого уровня эстетики реставраций в области фронтальных зубов обладает очень высокой степенью translucency. Для реставрации отбеленных зубов используется цветовой тон «отбеленный белый» - BW.

Образцы расцветки выполнены из подлинного композита Beautifil II. Они воспроизводят толщину естественных зубов для упрощенного определения нужного цветового тона.

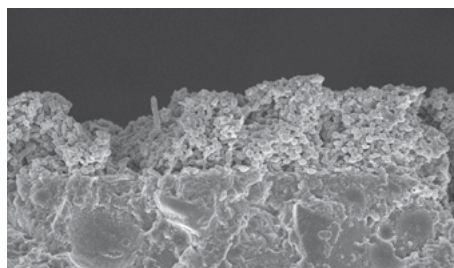


Устойчивость к налету

На поверхности реставрированного с использованием BeautifilII зуба через слюну образуется постоянно обновляющаяся пленка материала, которая сводит к минимуму возникновение отложений и размножение бактерий. И если эта пленка удаляется, например, при чистке зубов, через слюну снова образуются защитные слои.



Beautifil II (с наполнителями S-PRG):
спорадическое образование зубного налета



Обычный композит (без наполнителей S-PRG):
обширное образование зубного налета

Оптимальные полировальные свойства

За счет среднего размера частиц в $0,8 \mu\text{m}$ и включение нанонаполнителей (10-20 nm) BeautifilII быстро и просто полируется. Получающаяся в результате однородная поверхность усиливает устойчивость к отложениям.

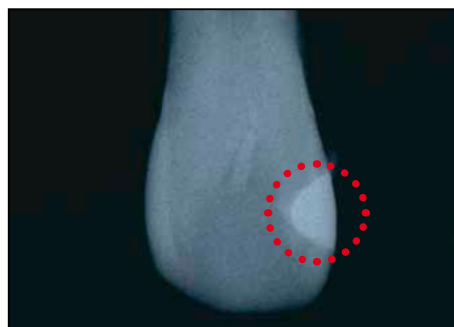
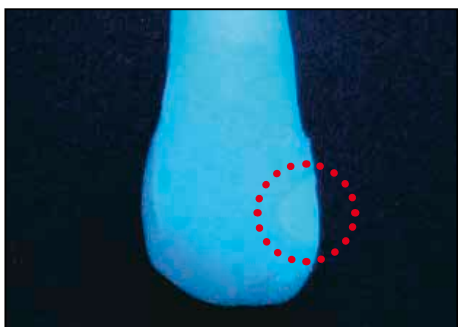


Флуоресценция

BeautifilII обладает флуоресцентностью, аналогичной естественным зубам. Воздействия оптических влияний, например, ультрафиолетового света, сводятся к минимуму.

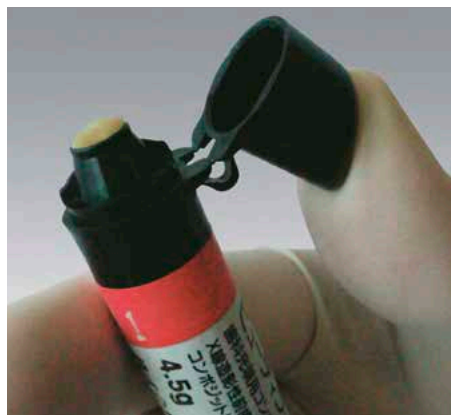
Отличная рентгеноконтрастность

Рентгеноконтрастность в 1,7 раза выше, чем у эмали, и в 3 раза выше, чем у дентина, что обеспечивает надежную визуальную рентгенодиагностику.



Простота и удобство при использовании

BeautifilII легко моделируется и хорошо адаптируется к препарированной твердой субстанции зуба. Вязкость материала, лишь незначительно зависящая от температуры, обеспечивает устойчивое моделирование, материал хорошо отстает от инструмента. Благодаря практичной крышке шприца, которая открывается нажатием пальца, материал легко дозируется и целенаправленно наносится.



Надежная прочность и долговечность

Однородная микроструктура BeautifilII с высоким содержанием наполнителей обеспечивает отличные физические свойства при долговременной стабильности и высокой степени предела прочности на изгиб. Эти уникальные свойства материала клинически подтверждены и задокументированы в ходе 8-летнего исследования. (см. Стр. 5).

Физические свойства

Предел прочности на сжатие	Предел прочности на изгиб	Твердость по Виккерсу	Износостойкость	Доля наполнителей	Средний размер наполнителя	Рентгеноконтрастность	Выделение/накопление фтора
330 МПа	130 МПа	62 HV	0.52 масса %	83.3 масса%	0.8 μm	3.4 Al:мм	Да



Уверенность начинается здесь

До реставрации



После реставрации



Показания

Прямые реставрации, требующие оптимальной эстетики и биологической совместимости, как например:


- реставрации полостей класса III, IV и V
- реставрации полостей класса I и выборочно класса II
- реставрации эрозий шейки зубов и корневого кариеса
- ремонт фрактур в зоне режущего края
- вениры и наращивание культы
- прямые косметические коррекции зубов



Системные компоненты

Beautiful Flow – Beautiful Opaquer – FL-Bond II

Beautiful Flow – Beautiful Opaquer – FL-Bond II
 Текучие формы BEAUTIFILFlow позволяют расширить спектр показаний. Материал средней текучести FO2 и легкотекучий F10 точно соответствуют цветам Beautiful III. Для эффективного покрытия при малой толщине пленки предназначены Beautiful Opaquer двух цветов.

Beautiful Flow		Beautiful II
F02	F10	
A3	A3	A3
		

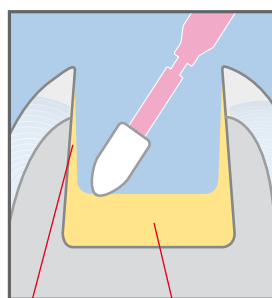
Соответствие цветов Beautiful II и Beautiful Flow



Самопротравливающая двухкомпонентная адгезивная система FL-BOND II также содержит выделяющие фтор наполнители S-PRG и в комбинации с Beautiful III повышает уровень выделения фтора. Праймер FL-BOND II не содержит НЕМА и ацетона, он рентгеноконтрастен и превосходно наносится за счет своей текучей консистенции.

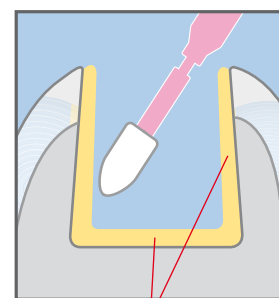


Низкая вязкость
 (другой связующий агент)



Очень тонкий слой бондинга
 Жидкости собирается на дне полости

Умеренная вязкость
 (FL-Bond II)



Равная толщина слоя бондинга

Информация для заказа



BEAUTIFIL II - 6 цветов

- 6 шприцов BEAUTIFIL II
- (A2, A3, A3.5, B2, A3O, Inc), 4,5 гр. каждый
- 1 камень Dura-White (FL2)
- 1 пробный набор Super Snap
- 1 пробный набор One Gloss
- бумажный блокнот

Кат. номер 1775

Кат. номер 1776 (6x20 капсул/0,25 гр)

BEAUTIFIL II - Косметический набор

- 3 шприца BEAUTIFIL II (A2, A3, Inc) по 4,5 гр каждый
- 1 шприц BEAUTIFIL Flow FO2 (A2), 2 гр
- 1 шприц BEAUTIFIL OPAQUER (LO), 2 гр
- 1 камень Dura-White (FL2)
- 1 пробный набор Super Snap
- 1 пробный набор One Gloss
- 2 набора насадок для шприца по 5 шт.
- бумажный блокнот

Кат. номер 1777



BEAUTIFIL II

Шприцы по 4,5 г / наконечники 20 шт. По 0,25 г

Оттенок	Артикул	
	Шприц	Типсы
A1	1401	1752
A2	1402	1753
A3	1403	1754
A3.5	1404	1755
A4	1405	1756
B1	1408	1759
B2	1409	1760
B3	1410	
C2	1412	1763
C3	1413	
Inc (Incisal)	1415	1766
BW (Bleaching White)	1416	1767
A2O (opaque A2)	1419	1770
A3O (opaque A3)	1420	1771

OneGloss Set

Одношаговая система финишной обработки и полировки силиконовых полировальных машин для композитных реставраций.

Кат. номер 0180

