

# CERAMAGE UP

текущий, фотополимеризуемый, микрогибридный композит для свободного наращивания

В этом недавно разработанном высокотехнологичном материале сочетаются все положительные качества керамики и композита. Технология выверенного послойного нанесения с использованием опалесцирующих и прозрачных соединений, оптические свойства которых аналогичны свойствам естественных зубов, позволяет выполнить эстетичные реставрации, которые блестят при любом свете. Наполненная керамикой матрица и равномерно плотная наноструктура гарантируют высокую сопротивляемость износу, прочность на изгиб и стабильность цвета.



## ПРЕИМУЩЕСТВА

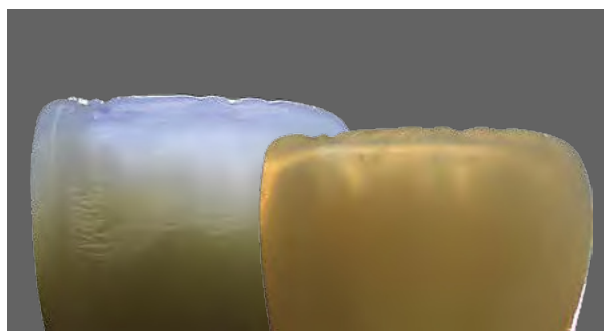
- Практически неограниченный спектр показаний
- Простая процедура воссоздания всех оттенков шкалы VITA® Classical
- Естественная эстетика и опалесценция
- Очень высокие показатели прочности и истирания
- Превосходная полируемость и плотность поверхности
- Препятствует образованию налета и сохраняет оттенок

## Показания

- Полностью облицованные коронки, мосты, телескопические супраконструкции и супраконструкции на имплантатах
- Работы на аттачменах
- Оклюзионные реставрации
- Вкладки, накладки и виниры
- Временные конструкции длительного использования
- Индивидуализация зубов протезов

Готовые к применению тиксотропные соединения позволяют свободно моделировать форму зуба, нанося материал непосредственно из диспенсера и используя инструмент либо кисть.

Отдельные материалы являются текучими и поддаются наслаиванию. Их легко формировать, контурировать и полировать. Также материалы можно смешивать друг с другом, получая самые разнообразные комбинации с индивидуальными характеристиками.



## CERAMAGE UP - наборы и отдельные компоненты



### 8 Color Set

Базовый набор для реставраций с оттенками A1-A4, B2, B3 и C2

- Universal Pre-Opaque, 2 мл · Universal Opaque, 9 шт. по 2 мл
- Пришеечный, 4 шт. по 5 г · Опаковый дентин, 8 шт. по 5 г · Масса, 8 шт. по 5 г
- Режущий край, 4 шт. по 5 г · Прозрачный, 4 шт. по 5 г
- Цветовой эффект (Concentrate), 5 г · Universal Oxy-Barrier, 10 г
- Ceramage Finishing & Polishing Kit · Dura-Polish, 20 г · Dura-Polish DIA, 5 г
- Кисть Uni Brush № 5 · 10 палеток для замешивания
- Блокнот для замешивания Pro-Pad · Защищающий от света экран
- 30 канюль с колпачками · 5 упор для шприца (диспенсера) · таблица цветов
- инструкция по применению

Примечание: заказывайте MZ Primer Plus дополнительно (см. стр. 72)

### 2 Color Set

Экономный пробный вариант техники Ceramage UP для реставраций с оттенками A2 и A3

- Universal Pre-Opaque, 2 мл · Universal Opaque, 2 шт. по 2 мл
- Пришеечный, 5 г · Масса, 2 шт. по 5 г · Режущий край, 2 шт. по 5 г · Прозрачный, 5 г
- Universal Oxy-Barrier, 10 г · Dura-Polish, 20 г · Dura-Polish DIA, 5 г
- Кисть Uni Brush № 5 · 10 палеток для замешивания
- Блокнот для замешивания Pro-Pad · Защищающий от света экран
- 10 канюль с колпачками · 2 упор для шприца (диспенсера) · таблица цветов
- инструкция по применению

Номер	Кол-во	Изделие
2305	1 шт.	Ceramage UP 8 Color Set
2306	1 шт.	Ceramage UP 2 Color Set
2311-2400	1 шт.	Ceramage UP шприц, 5 г

Оттенок	Номер 5 г
МАССА	
W0B	2331
W1B	2332
W2B	2333
W3B	2334
A1B	2335
A2B	2336
A3B	2337
A3,5B	2338
A4B	2339
rootAB	2340
B1B	2341
B2B	2342
B3B	2343
B4B	2344
C1B	2345
C2B	2346
C3B	2347
C4B	2348
D2B	2349
D3B	2350
D4B	2351
ОПАКОВЫЙ ДЕНТИН	
ODA1	2311
ODA2	2312
ODA3	2313
ODA3,5	2314
ODA4	2315
ODrootA	2316
ODB1	2317
ODB2	2318
ODB3	2319
ODB4	2320
ODC1	2321
ODC2	2322
ODC3	2323
ODC4	2324
ODD2	2325
ODD3	2326
ODD4	2327

Оттенок	Номер 5 г
ПРИШЕЕЧНЫЙ	
AC1	2381
AC2	2382
BC1	2383
BC2	2384
CC1	2385
CC2	2386
DC1	2387
DC2	2388
РЕЖУЩИЙ КРАЙ	
56	2355
57	2356
58	2357
59	2358
60	2359
ПРОЗРАЧНЫЙ	
T	2361
HVT	2362
LVT	2363
T-Glass	2364
BG	2365
GT	2366
CT-A	2367
CT-B	2368
ЦВЕТОВОЙ ЭФФЕКТ	
MY	2371
WE	2372
OC	2373
AM-Y	2374
W	2375
ДЕСНА	
GUM-L	2391
GUM-D	2392
GUM-Or	2393
GUM-Br	2394
GUM-V	2395
GUM-R	2396
GUM-DP	2397
GUM-LP	2398
GUM-P	2399
GUM-SP	2400
GUM-T	2369

## Для справки

Используйте оттенки «Pre Opaque» (Предупаковый), «Опаковый» и «Опаковый эффект» из системы «Universal Opaque»!  
Дополнительная информация – на стр. 132.

